

# L'HYPOGLYCÉMIE SÉVÈRE AU CANADA

## POURQUOI DEVEZ-VOUS ÊTRE RENSEIGNÉ AU SUJET DE L'HYPOGLYCÉMIE SÉVÈRE?

Si vous êtes atteint de diabète de type 1 ou 2, vous avez besoin d'un plan de secours au cas où votre taux de sucre dans le sang (glycémie) baisserait au point de ne pouvoir remédier à la situation vous-même. La consommation de glucides pourrait ne pas suffire à vous remettre sur pied. Dressez un plan et assurez-vous que les personnes autour de vous savent reconnaître les signes d'hypoglycémie et sauront comment réagir en cas d'épisode d'hypoglycémie sévère, car elles pourraient devoir vous administrer du glucagon et appeler le 911. Malgré vos efforts de prévention, l'hypoglycémie peut survenir n'importe quand, n'importe où. Si vous avez un plan de secours, vous et les personnes de votre entourage serez prêts à intervenir en cas d'épisodes d'hypoglycémie inattendus. Consultez votre médecin et dressez un plan qui vous convient.



## LES DIFFÉRENTS STADES DE L'HYPOGLYCÉMIE

L'hypoglycémie peut se manifester par de multiples symptômes et être d'intensité légère, modérée ou sévère. Il est important de connaître l'ensemble des signes et symptômes associés à chaque stade d'hypoglycémie.

### SIGNES ET SYMPTÔMES D'HYPOGLYCÉMIE LÉGÈRE



Sueurs



Nausées



Nervosité

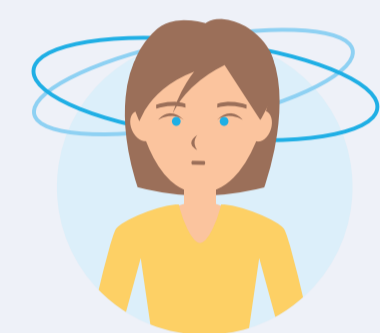


Tremblements



Faim extrême

### LES SIGNES DE L'HYPOGLYCÉMIE MODÉRÉE SONT GÉNÉRALEMENT LES MÊMES QUE CEUX ÉNUMÉRÉS CI-DESSUS, MAIS D'AUTRES SYMPTÔMES PEUVENT S'AJOUTER :



Difficulté à se concentrer ou à parler



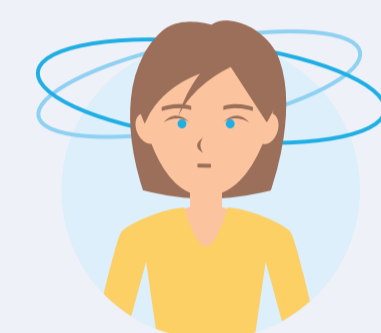
Confusion



Faiblesse



Sautes d'humeur



Étourdissements



Modifications de la vision

### SIGNES ET SYMPTÔMES D'HYPOGLYCÉMIE SÉVÈRE



Crise d'épilepsie

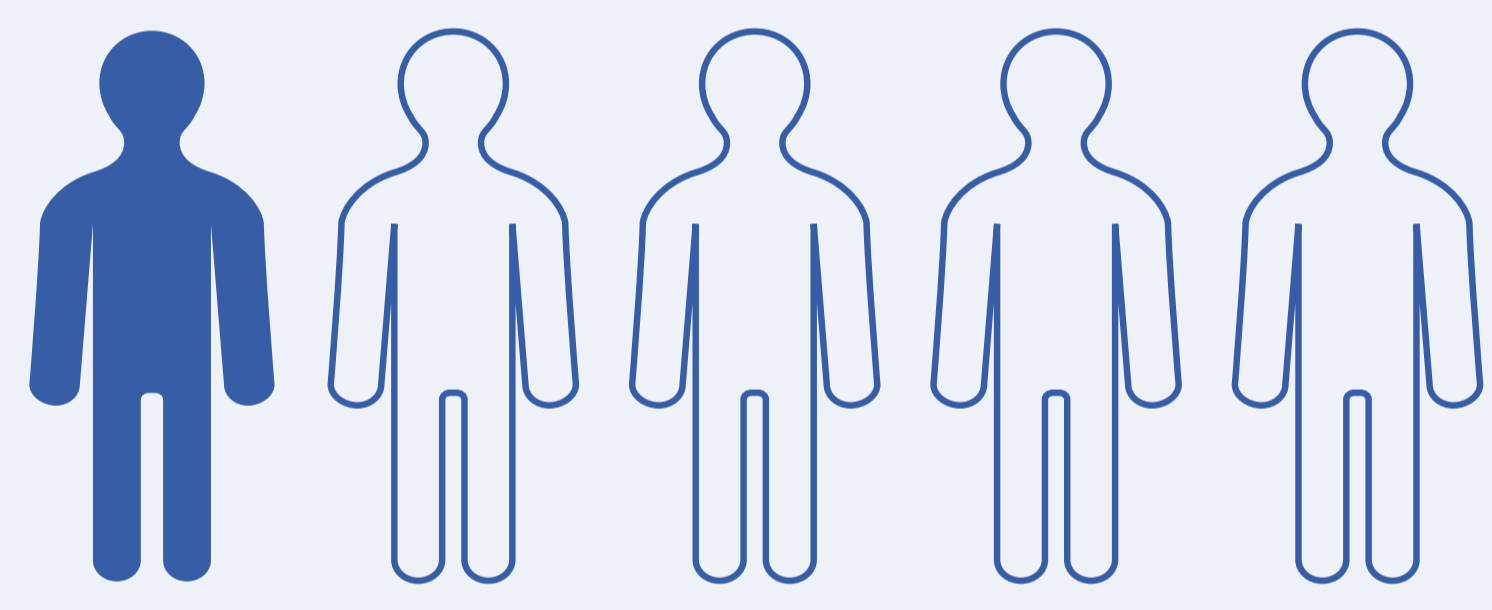


Administration de jus ou de sucre par voie orale trop difficile

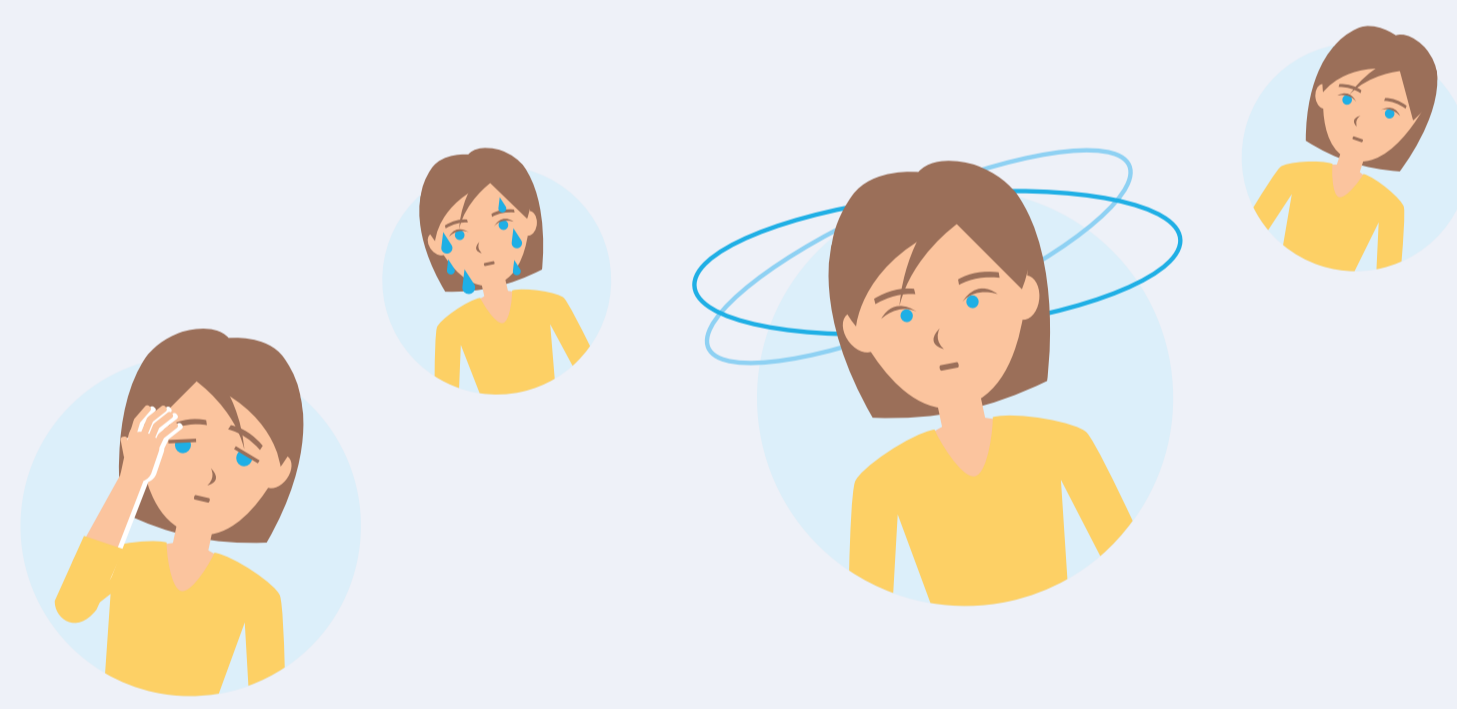


Perte de connaissance

## PORTRAIT ACTUEL DE L'HYPOGLYCÉMIE SÉVÈRE AU CANADA – NOUVELLE ÉTUDE<sup>1</sup>



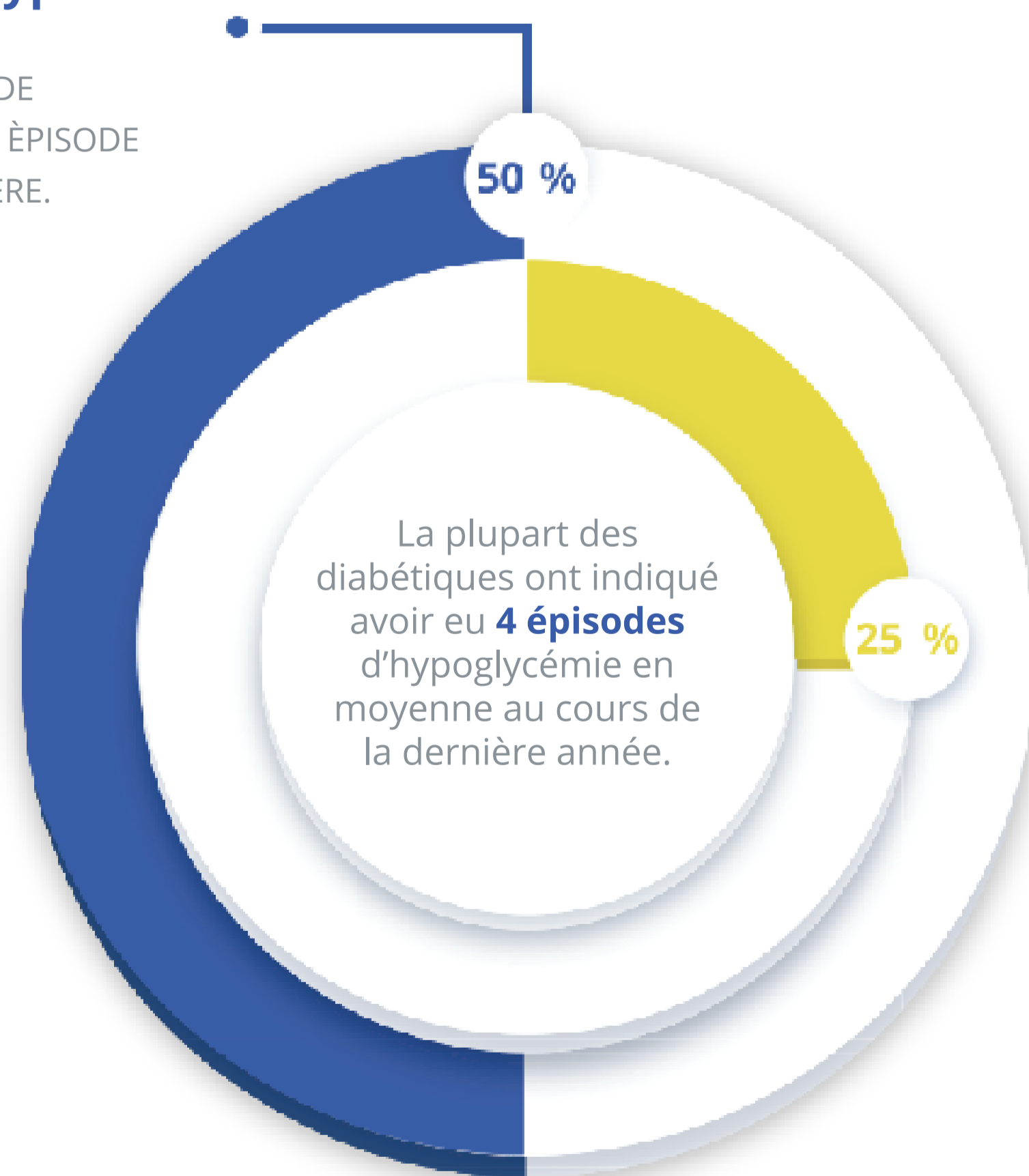
Seulement **1 personne sur 5 atteintes de diabète de type 2** connaissait les kits d'urgence de glucagon. Cependant, APRÈS AVOIR VU UNE PHOTO des kits, **près de la moitié des diabétiques de type 1 et très peu de diabétiques de type 2** ont actuellement un kit de glucagon.



La plupart des personnes diabétiques disent avoir eu **des sueurs, de la confusion et des tremblements** lors de leur plus récent épisode d'hypoglycémie sévère. La consommation d'une boisson sucrée et une lecture de glycémie comptent souvent parmi les mesures prises au moment de l'épisode. Certains ont eu recours à des services ambulanciers ou d'urgence. Une personne sur 5 a été conduite à l'hôpital.

#### Personnes atteintes de diabète de type 1

UNE PERSONNE SUR 2 ATTEINTE DE DIABÈTE DE TYPE 1 A DÉJÀ SUBI UN ÉPISODE D'HYPOGLYCÉMIE SÉVÈRE.



#### Personnes atteintes de diabète de type 2

UNE PERSONNE SUR 4 ATTEINTE DE DIABÈTE DE TYPE 2 A DÉJÀ SUBI UN ÉPISODE D'HYPOGLYCÉMIE SÉVÈRE.

## POURQUOI L'HYPOGLYCÉMIE SÉVÈRE EST-ELLE DIFFÉRENTE?

Les épisodes d'hypoglycémie sévère nécessitent l'assistance d'une autre personne. Un individu peut présenter une partie ou la totalité des symptômes d'hypoglycémie légère ou modérée et, parfois, perdre connaissance ou avoir une crise d'épilepsie. Bonne nouvelle : un peu de planification peut faire des merveilles. Si vous ou quelqu'un de votre entourage êtes atteint de diabète, l'élaboration d'un plan de secours est un moyen simple pour se préparer à d'éventuels épisodes d'hypoglycémie sévère.

Si une personne en crise d'hypoglycémie sévère est incapable de manger ou de boire, il faut utiliser un kit de glucagon et appeler les services d'urgence.

Consultez votre équipe de professionnels de la santé en diabète et commencez à dresser votre plan de secours dès maintenant!

Visitez [monplandeseours.ca](http://monplandeseours.ca) pour en savoir plus.

